



BOSCH

Kotni brus. s plošč. gl.

HWS 810/230 | 0 602 334 534

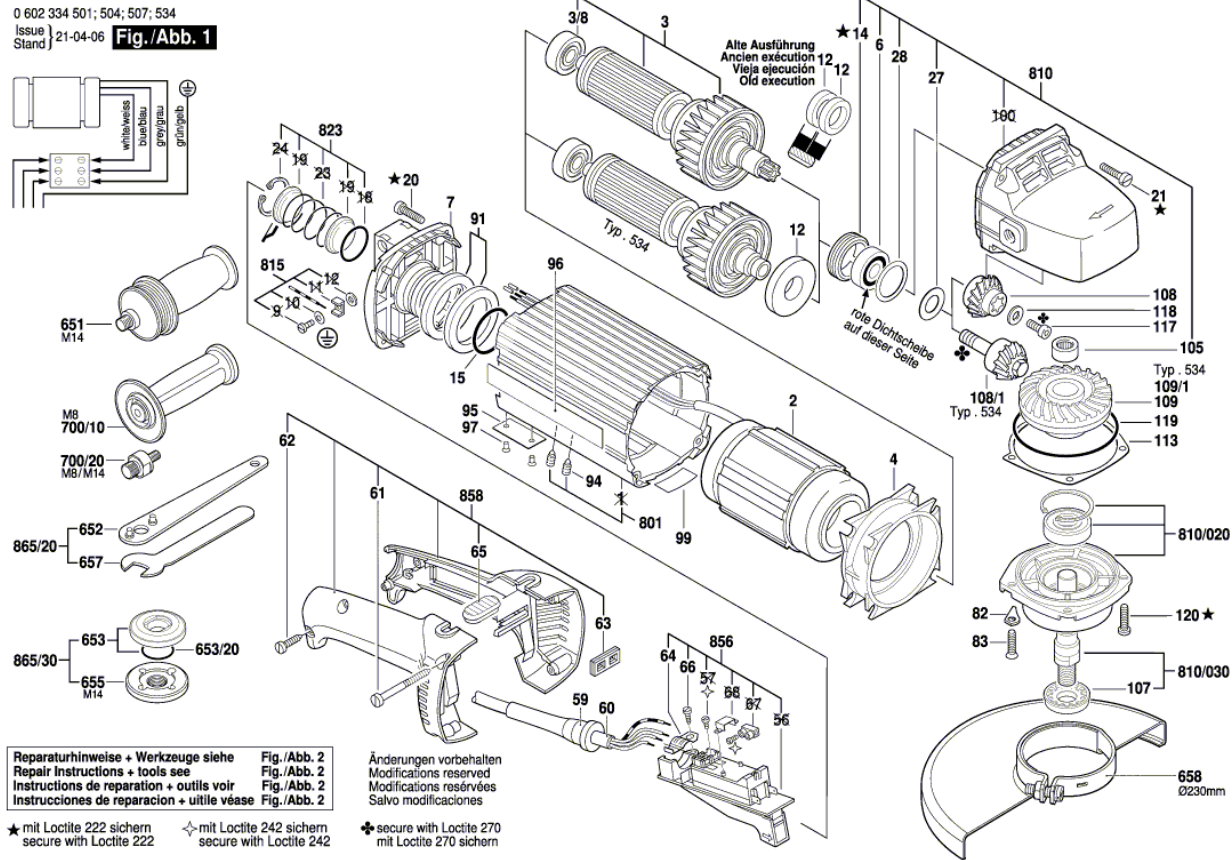
Kazalo vsebine

Informacije o izdelku.....	2
Prikaz - tip.....	3

Informacije o izdelku : Kotni brus. s plošč. gl. - HWS 810/230 - 0 602 334 534

Številka izdelka	0 602 334 534
Opis	Kotni brus. s plošč. gl.
Besedilo DIN	
ID_Text_Ext	
Naziv orodja	HWS 810/230
Napetost_1	
ID države izdelka	---

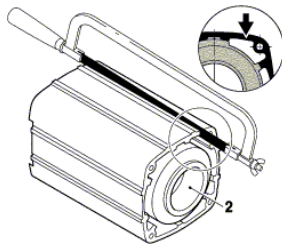
Prikaz - tip - E



Prikaz - tip - E

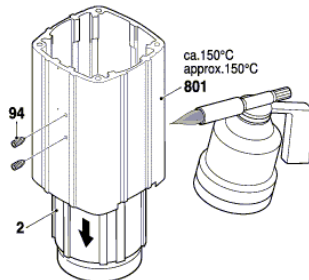
0 602 334 501; 504; 507; 534
Issue } 11-11-04 **Fig./Abb. 2**
Stand }

Motorgehäuse ohne Gewindestifte Pos. 94
Durch Aufsägen des Motorgehäuses kann der Ständer Pos. 2 ausgebaut werden!
Motorhousing without threaded pins pos. 94
By sawing through the motor housing it is possible to remove the stator pos. 2!



Motorgehäuse mit Gewindestifte Pos. 94
Gewindestifte Pos. 94 entfernen.
Motorgehäuse Pos. 2 (z.B. mit Gasbrenner) auf ca. 150°C erwärmen.

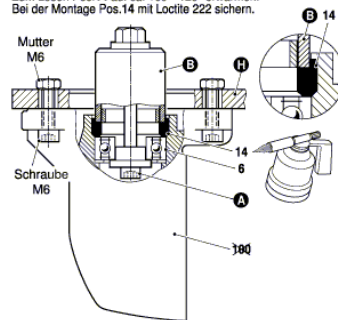
Motorhousing with threaded pins pos. 94
Remove threaded pins pos. 94. Warm up motorhousing pos. 2 (for example using a gasburner) to a temperature of approx. 150°C.



Demontage Pos. 6 +14
Disassembling
Démontage
Desmontar

Montage Pos. 6 +14
Assemble
Montage
Montaje

Pos.14 ist mit Loctite gesichert.
Zum Lösen Pos.14 auf ca. 100°- 120° erwärmen.
Bei der Montage Pos.14 mit Loctite 222 sichern.

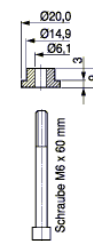


Änderungen vorbehalten
Modifications reserved
Modificaciones reservées
Salvo modificaciones

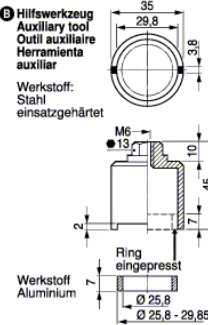
Maße in mm
Dimensions in mm
Cotes en mm
Medidas en mm

Werkzeugsatz	1 609 244 A51 (KDEW 8981)
Tool kit	1 609 244 A51 (KDEW 8981)
Sets d'outils	1 609 244 A51 (KDEW 8981)
Juegos de herramientas	1 609 244 A51 (KDEW 8981)

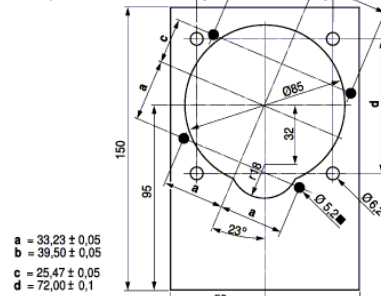
A Hilfswerkzeug
Auxiliary tool
Outil auxiliaire
Herramienta auxiliar



B Hilfswerkzeug
Auxiliary tool
Outil auxiliaire
Herramienta auxiliar



H Haltevorrichtung
Retaining device
Dispositif de retenue
Dispositivo de retención



◆ = Geradschleifer-Spindellager
= Winkelschleifer-Getriebegehäuse

■ = Winkelschleifer-Lagerflansch
(3 605 805 007)